

見積参考資料

工事名 R 7 徳土 神山川島線 神・下分黒口 道路改良工事（2）

◇経費情報◇

工種区分	道路改良工事
単価地区	徳島 2
単価使用年月	令和 8年 1月
施工地域・工事場所	補正無し（地方部 施工場所が一般交通等の影響を受けない場合）
前金支出割合	補正を行わない
契約保証	金銭的保証
現場環境改善費	計上しない
週休 2 日確保工事に係る経費補正	週休 2 日（月単位）

注意

「見積参考資料」は入札参加者の迅速で適正な工事費の見積りのための一資料であり、請負契約を拘束するものではない。

設計内訳書（黒口工区）

工事名	R 7 徳土 神山川島線 神・下分黒口 道路改良工事（2）				事業区分 工事区分	道路新設・改築 道路改良	
工事区分・工種・種別・細別	規格	単位	数量	単価	金額	数量・金額増減	摘要
道路改良		式	1				
道路土工		式	1				
路体盛土工		式	1				
路体(築堤)盛土 2.5m未満	施工幅員:2.5m未満	m3	40				単 1号
路体(築堤)盛土 2.5m以上4.0m未満	施工幅員:2.5m以上4.0m未満	m3	20				単 2号
路体(築堤)盛土 4.0m以上	施工幅員:4.0m以上	m3	180				単 3号
路床盛土工		式	1				
路床盛土	施工幅員:4.0m以上	m3	90				単 4号
土砂等運搬 他工区から流用	土質:土砂(岩塊・玉石混り土含む)	m3	330				単 5号
擁壁工		式	1				
場所打擁壁工		式	1				
コンクリート	擁壁の種類:重力式・もたれ式擁壁, 擁壁の平均高さ:4.2m, コンクリート規格:18-8-40(高炉), 養生費:一般養生, コンクリート夜間割増:無し	m3	114				単 6号
鉄筋	鉄筋材料規格・径:SD345 D13	t	0.25				単 7号

設計内訳書（黒口工区）

工事名	R 7 徳土 神山川島線 神・下分黒口 道路改良工事（2）				事業区分 工事区分	道路新設・改築 道路改良	
工事区分・工種・種別・細別	規格	単位	数量	単価	金額	数量・金額増減	摘要
型枠	型枠の種類：一般型枠	m2	200				単 8号
足場	キヤットワーク	m	60				単 9号
目地板	目地板の種類：瀝青繊維質目地板t=20	m2	11				単 10号
裏込材 RC-40		m3	48				単 11号
水抜パイプ	管径・管種類：VP65,フィルター：無し	m	29				単 12号
場所打擁壁工		式	1				
小口部		箇所	1				単 13号
仮設工		式	1				
交通管理工		式	1				
交通誘導警備員		人日	40				単 14号
直接工事費		式	1				
共通仮設		式	1				
共通仮設費（率計上）		式	1				

設計内訳書（黒口工区）

工事名	R 7 徳土 神山川島線 神・下分黒口 道路改良工事（2）				事業区分 工事区分	道路新設・改築 道路改良	
工事区分・工種・種別・細別	規格	単位	数量	単価	金額	数量・金額増減	摘要
純工事費		式	1				
現場管理費		式	1				
工事原価		式	1				
一般管理費等		式	1				
工事価格		式	1				
消費税額及び地方消費税額		式	1				
工事費計		式	1				

1 次単価表

単価使用年月	2026. 01
歩掛適用年月	2026. 01
労務調整係数	1.000-00000 0.0 0

単 1号	路体(築堤)盛土 2.5m未満	施工幅員:2.5m未満	単位	m3	単位数量	1	単価	
名称・規格		条件	単位	数量	単価	金額	摘要	
路体(築堤)盛土		2.5m未満	m3	1				
合計								
単価							円／m3	

1 次単価表

単価使用年月	2026. 01
歩掛適用年月	2026. 01
労務調整係数	1.000-00000 0.0 0

単 2号	路体(築堤)盛土 2.5m以上4.0m未満	施工幅員:2.5m以上4.0m未満	単位	m3	単位数量	1	単価	
名称・規格		条件	単位	数量	単価	金額	摘要	
路体(築堤)盛土		2.5m以上4.0m未満	m3	1				
合計								
単価							円／m3	

1 次単価表

単価使用年月	2026. 01
歩掛適用年月	2026. 01
労務調整係数	1.000-00000 0.0 0

単 3号	路体(築堤)盛土 4.0m以上	施工幅員:4.0m以上	単位	m3	単位数量	1	単価	
名称・規格		条件	単位	数量	単価	金額	摘要	
路体(築堤)盛土		4.0m以上, 20,000m3未満, 無し	m3	1				
合計								
単価							円/m3	

1 次単価表

単価使用年月	2026. 01
歩掛適用年月	2026. 01
労務調整係数	1.000-00000 0.0 0

単 4号	路床盛土	施工幅員:4.0m以上	単位	m3	単位数量	1	単価	
名称・規格		条件	単位	数量	単価	金額	摘要	
路床盛土		4.0m以上, 20,000m3未満, 無し	m3	1				
合計								
単価							円/m3	

1 次単価表

						単価使用年月	2026. 01	
						歩掛適用年月	2026. 01	
						労務調整係数	1. 000-00000 0. 0 0	
単 5号	土砂等運搬 他工区から流用	土質:土砂(岩塊・玉石混り土含む)	単位	m3	単位数量	1	単価	
名称・規格		条件	単位	数量	単価	金額	摘要	
土砂等運搬		標準, バックホウ山積0. 8m3(平積0. 6m3), 土砂(岩塊・玉石混り土含む), 無し, 1 1. 5km以下	m3	1				
合計								
単価							円／m3	

1 次単価表

						単価使用年月	2026. 01	
						歩掛適用年月	2026. 01	
						労務調整係数	1. 000-00000 0. 0 0	
単 6号	コンクリート	擁壁の種類:重力式・もたれ式擁壁, 擁壁の平均高さ:4. 2m, コンクリート規格:1 8-8-40(高炉), 養生費:一般養生, コン	単位	m3	単位数量	1	単価	
名称・規格		条件	単位	数量	単価	金額	摘要	
コンクリート(場所打擁壁)		18-8-40(高炉), 一般養生, 延長無し	m3	1				
合計								
単価							円／m3	

1 次単価表

						単価使用年月	2026. 01	
						歩掛適用年月	2026. 01	
						労務調整係数	1.000-00000 0.0 0	
単 7号	鉄筋	鉄筋材料規格・径:SD345 D13	単位	t	単位数量	1	単価	
名称・規格		条件	単位	数量	単価	金額	摘要	
鉄筋工[市場単価]		SD345 D13, 一般構造物, 10t未満, 無, 無, 無, 無, 補正無(鉄筋割合10%未満含む), 補正無(一般構造物)	t	1			単 15号	
合計								
単価							円/t	

1 次単価表

						単価使用年月	2026. 01	
						歩掛適用年月	2026. 01	
						労務調整係数	1.000-00000 0.0 0	
単 8号	型枠	型枠の種類:一般型枠	単位	m2	単位数量	1	単価	
名称・規格		条件	単位	数量	単価	金額	摘要	
型枠		一般型枠, 鉄筋・無筋構造物	m2	1				
合計								
単価							円/m2	

1 次単価表

単価使用年月	2026. 01
歩掛適用年月	2026. 01
労務調整係数	1.000-00000 0.0 0

単 9号	足場	キャットウォーク	単位	m	単位数量	1	単価	
名称・規格		条件	単位	数量	単価	金額	摘要	
足場(キャットウォーク)設置・撤去			m	1			単 16号	
合計								
単価							円／m	

1 次単価表

単価使用年月	2026. 01
歩掛適用年月	2026. 01
労務調整係数	1.000-00000 0.0 0

単 10号	目地板	目地板の種類:瀝青繊維質目地板t=20	単位	m2	単位数量	1	単価	
名称・規格		条件	単位	数量	単価	金額	摘要	
目地板		30m2未満, 瀝青繊維質目地板t=20	m2	1				
合計								
単価							円／m2	

1 次単価表

単価使用年月	2026. 01
歩掛適用年月	2026. 01
労務調整係数	1.000-00000 0.0 0

単 11号	裏込材 RC-40		単位	m3	単位数量	1	単価	
名称・規格		条件	単位	数量	単価	金額	摘要	
裏込碎石		再生クワッシュラン 40～0, 全ての費用	m3	1				
合計								
単価							円／m3	

1 次単価表

単価使用年月	2026. 01
歩掛適用年月	2026. 01
労務調整係数	1.000-00000 0.0 0

単 12号	水抜パイプ	管径・管種類:VP65, フィルター:無し	単位	m	単位数量	1	単価	
名称・規格		条件	単位	数量	単価	金額	摘要	
材料費(m)			m	1			単 17号	
合計								
単価							円／m	

1 次単価表

単価使用年月	2026. 01
歩掛適用年月	2026. 01
労務調整係数	1. 000-00000 0. 0 0

単 13号	小口部		単位	箇所	単位数量	1	単価	
名称・規格		条件	単位	数量	単価	金額	摘要	
コンクリート		小型構造物, バックホウ(クレーン機能付) 打設, 18-8-40(高炉), 一般養生, 全ての費用	m3	2				
型枠		一般型枠, 鉄筋・無筋構造物	m2	9				
基礎碎石		17. 5cmを超え20. 0cm以下, 再生クラッシュ 40〜0, 全ての費用	m2	1				
足場工		単管傾斜足場, 不要, 標準(1. 0)	掛m2	9			単 18号	
合計								
単価							円／箇所	

1 次単価表

単価使用年月	2026. 01
歩掛適用年月	2026. 01
労務調整係数	1. 000-00000 0. 0 0

単 14号	交通誘導警備員		単位	人日	単位数量	1	単価	
名称・規格		条件	単位	数量	単価	金額	摘要	
交通誘導警備員B			人日	1			単 19号	
合計								
単価							円／人日	

2 次単価表

単価使用年月	2026. 01
歩掛適用年月	2026. 01
労務調整係数	1. 000-00000 0. 0 0

単 15号	鉄筋工[市場単価]	SD345 D13, 一般構造物, 10t未満, 無, 無, 無, 補正無(鉄筋割合10%未満含む), 補正無(一般構造物)	単位	t	単位数量	1	単価	
名称・規格		条件	単位	数量	単価	金額	摘要	
鉄筋コンクリート用棒鋼 SD345 D13			t	1. 03				
鉄筋工 加工・組立共 一般構造物			t	1				
諸雑費(まるめ)			式	1				
合計								
単価							円/t	

2 次単価表

単価使用年月	2026. 01
歩掛適用年月	2026. 01
労務調整係数	1. 000-00000 0. 0 0

単 16号	足場(キヤットワーク)設置・撤去		単位	m	単位数量	100	単価	
名称・規格		条件	単位	数量	単価	金額	摘要	
土木一般世話役			人	2. 7				
とび工			人	6. 2				
普通作業員			人	5. 5				
諸雑費(率+まるめ)			式	1				
合計								
単価							円／m	

2 次単価表

単価使用年月	2026. 01
歩掛適用年月	2026. 01
労務調整係数	1. 000-00000 0. 0 0

単 17号	材料費(m)		単位	m	単位数量	1	単価	
名称・規格		条件	単位	数量	単価	金額	摘要	
材料費 水抜きパイプ VP65			m	1				
合計								
単価							円/m	

2 次単価表

単価使用年月	2026. 01
歩掛適用年月	2026. 01
労務調整係数	1. 000-00000 0. 0 0

単 18号	足場工	単管傾斜足場, 不要, 標準(1. 0)	単位	掛m2	単位数量	100	単価	
名称・規格		条件	単位	数量	単価	金額	摘要	
土木一般世話役			人	1. 5				
とび工			人	4. 5				
普通作業員			人	2. 7				
ラフテレンスクレーン[油圧伸縮ジブ型] 25t吊			日	0. 8				
諸雑費(率+まるめ)			式	1				
合計								
単価							円／掛m2	

2 次単価表

単価使用年月	2026. 01
歩掛適用年月	2026. 01
労務調整係数	1. 000-00000 0. 0 0

単 19号	交通誘導警備員B		単位	人日	単位数量	1	単価	
名称・規格		条件	単位	数量	単価	金額	摘要	
交通誘導警備員B			人	1				
諸雑費(まるめ)			式	1				
合計								
単価							円／人日	

機労材集計リスト（機械）

工事名	R 7 徳土 神山川島線 神・下分黒口 道路改良工事（2）					
単価コード	名 称	規 格	単位	数量	金額	摘要
L001005006	ブルドーザー〔湿地〕	7t級	日	1.308	9,696	
L001010004	バックホウ（クロー）〔標準・クレーン機能付き〕	山積0.8m3（平積0.6m3）2.9t吊	日	0.246	2,804	
L001010007	バックホウ（クロー）〔標準〕	山積0.8m3（平積0.6m3）	日	1.508	15,370	
L001010011	バックホウ（クロー）〔後方超小旋回型〕	山積0.28m3（平積0.2m3）	日	0.243	1,512	
L001070002	振動ロー（舗装用）〔ハンド・ガイド式〕	運転質量0.8～1.1t	日	1.138	2,263	
L001070011	振動ロー（舗装用）〔搭乗・コンバインド式〕	運転質量3～4t	日	0.353	1,543	
L001071001	振動ロー（土工用）フラット・シングル・ラム型	運転質量11～12t	日	0.496	5,842	
L001130006	ラフテレンクレーン〔油圧伸縮シブ型〕	25t吊	日	0.072	3,830	
M000301005	ダンプトラック〔オンロード・ディーゼル〕	10t積級	供用日	12.791	266,640	
M000903010	コンクリートポンプ車〔トラック架装・フレーム式〕	圧送能力 90～110m3/h	供用日	1.405	74,191	
	合計額				383,691	

数 量 総 括 表							
工事区分 (レベル 1)	工 種 (レベル 2)	種 別 (レベル 3)	細 別 (レベル 4)	規 格 (レベル 5)	単位	数 量	摘 要
道路改良							(A, Bブロック)
	道路土工						
		路体盛土工	路体盛土				
				2. 5m未満	m ³	40	
				2. 5m以上4. 0m未満	m ³	20	
				4. 0m以上	m ³	180	
		路床盛土工	路床盛土	4. 0m以上	m ³	90	
			土砂等運搬		m3	330	L=10km(他工区から流用)
	場所打ち擁壁工						
		もたれ式擁壁	平均高さH=4. 2m				
			コンクリート	$\sigma_{ck}=18\text{N/mm}^2$	m ³	114	
			型枠	無筋	m ²	200	
			足場工	キャットウォーク	m	60	
			目地材	瀝青繊維質 t=20mm	m ²	11	
			水抜きパイプ	VP65	m ³	29	
			裏込材	RC-40	m ³	48	
			鉄筋 D13	SD345	t	0. 25	
		小口部	小口止		箇所	1	
	仮設工						
		交通管理工	交通誘導警備員B		人	40	

[illegible]

道路土工(左+右側)

土 積 計 算 書

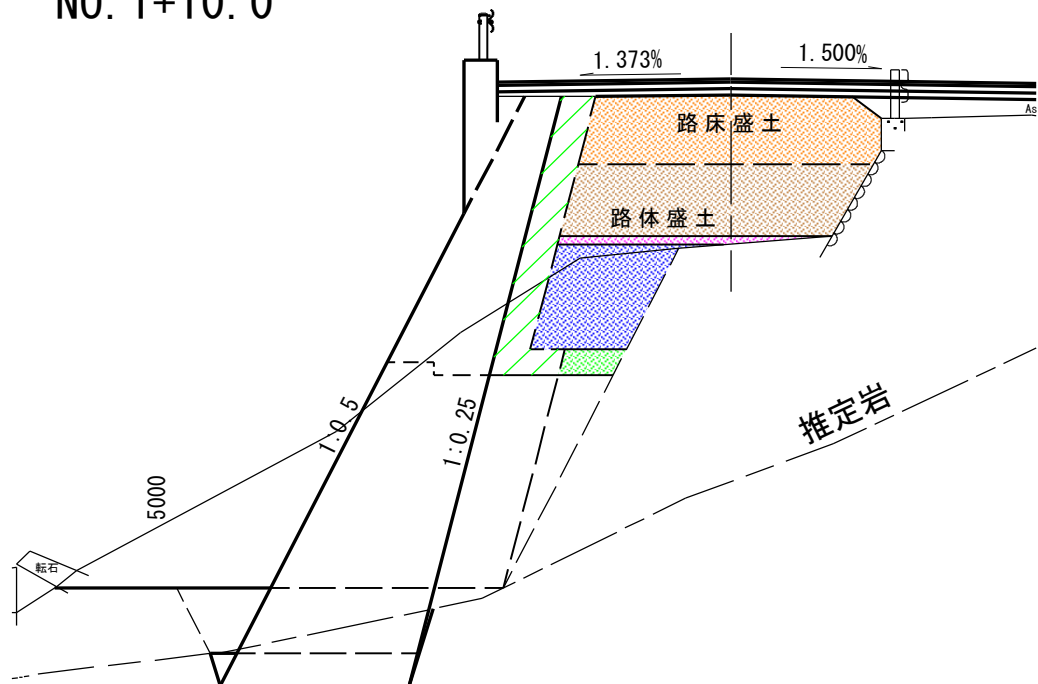
[illegible]

道路土工(左+右側)

土 積 計 算 書

[illegible]

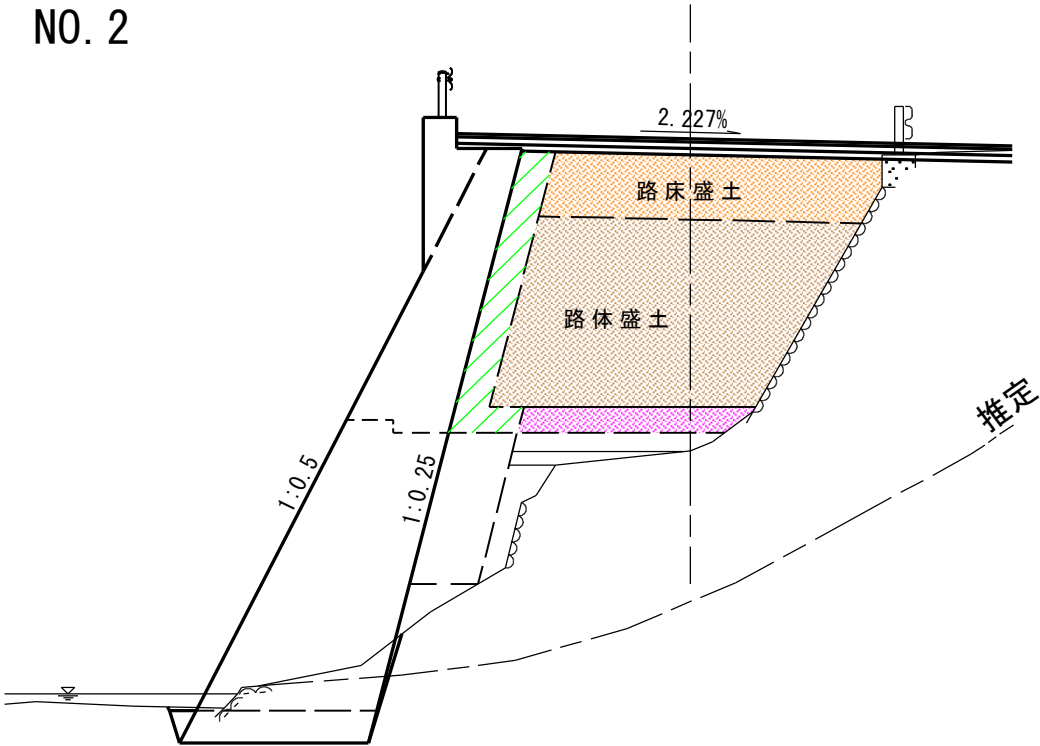
NO. 1+10.0



NO. 1+10.0

名 称	規 格	数 量 (左 側)	数 量 (右 側)
片 切 掘 削	土 砂	20.1	0.1
	軟 岩	0.0	0.0
路 体 盛 土	W<1.0m	0.3	0.0
	1.0m≤W<2.5m	2.7	0.0
	2.5m≤W<4.0m	0.3	0.1
	4.0m≤W	2.7	2.0
路 床 盛 土	W<1.0m	0.0	0.0
	1.0m≤W<2.5m	0.0	0.0
	2.5m≤W<4.0m	0.0	0.0
	4.0m≤W	2.3	2.3
床 掘 り B	土 砂	2.5	0.7
	軟 岩	2.6	0.0
埋 戻 し	D	0.9	0.6
裏 込 材	RC-40	2.4	0.0
埋 戻 コンクリート	$\sigma_{ck} \geq 18\text{N/mm}^2$	0.1	0.0
間 詰 コンクリート	$\sigma_{ck} \geq 18\text{N/mm}^2$	0.2	0.0
ペ ー ラ イ ン	t=5cm	4.6	0.0
コンクリート取壊し	無 筋 構 造 物	0.0	0.1
アスファルト取壊し	t=5cm	0.0	3.3
表 層	t=5cm	3.5	5.4
上 層 路 盤	t=10cm	3.5	5.4
下 層 路 盤	t=10cm	3.5	5.4

NO. 2



NO. 2

名 称	規 格	数 量 (左 側)	数 量 (右 側)
片 切 掘 削	土 砂	0.3	0.3
	軟 岩	1.0	0.0
路 体 盛 土	W<1.0m	0.7	0.0
	1.0m≤W<2.5m	0.3	0.0
	2.5m≤W<4.0m	0.9	0.4
	4.0m≤W	7.6	5.0
路 床 盛 土	W<1.0m	0.0	0.0
	1.0m≤W<2.5m	0.0	0.0
	2.5m≤W<4.0m	0.0	0.0
	4.0m≤W	2.1	2.8
床 堀 り B	土 砂	0.0	0.8
	軟 岩	1.5	0.0
埋 戻 し	D	0.0	0.6
裏 込 材	RC-40	2.4	0.0
埋 戻 コ ン ク リ ー ト	σ _{ck} ≥18N/mm ²	0.1	0.0
間 詰 コ ン ク リ ー ト	σ _{ck} ≥18N/mm ²	0.4	0.4
ペ ー ラ イ ン	t=5cm	4.6	0.0
コ ン ク リ ー ト 取 壊 し	無 筋 構 造 物	0.0	0.1
ア ス フ ァ ル ト 取 壊 し	t=5cm	0.0	3.6
表 層	t=5cm	3.5	6.2
上 層 路 盤	t=10cm	3.5	6.2
下 層 路 盤	t=10cm	3.5	6.2

[illegible][illegible]

擁壁工 躯体						
細 別	規 格	記号	計 算 式	単位	小 計	合 計
A, Bブロック						
コンクリート	$\sigma_{ck}=18\text{N/mm}^2$	Aブロック	$4.580 \times (9.946 + 9.956) \times 1/2$	m^3	45.576	
		Bブロック	$4.580 \times (9.900 + 9.920) \times 1/2$	m^3	45.388	
		合計		m^3		90.963
型枠	無筋	Aブロック	$7.11 \times (9.946 + 9.956) \times 1/2$	m^2	70.75	
		Bブロック	$7.11 \times (9.900 + 9.920) \times 1/2$	m^2	70.46	
		合計		m^2		141.21
足場工	キャットウォーク	Aブロック	$(9.946 + 9.956) \times 1/2 \times 2$	m	19.90	
		Bブロック	$(9.900 + 9.920) \times 1/2 \times 2$	m	19.82	
		合計		m		39.72
目地材	瀝青繊維質 t=20mm	Aブロック	$0.46 \times (9.946 + 9.956) \times 1/2$	m^2	4.58	
		Bブロック	$0.46 \times (9.900 + 9.920) \times 1/2$	m^2	4.56	
		合計		m^2		9.14
水抜きパイプ	VP65	Aブロック	$1.47 \times (9.946 + 9.956) \times 1/2$	m	14.63	
		Bブロック	$1.47 \times (9.900 + 9.920) \times 1/2$	m	14.57	
		合計		m		29.20
裏込材	RC-40	Aブロック	$(4.00 \times 0.50 + 0.40 \times 1.00) \times 9.95$	m^3	23.88	
		Bブロック	$(4.00 \times 0.50 + 0.40 \times 1.00) \times 9.91$	m^3	23.78	
		合計		m^3		47.66

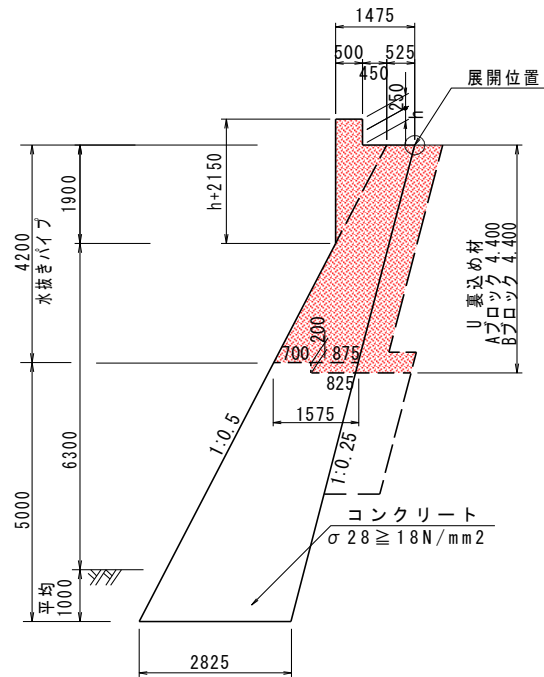
擁壁工	地覆
-----	----

細 別	規 格	記 号	計 算 式	単位	小 計	合 計
A, Bブロック						
コンクリート	$\sigma_{ck}=18\text{N/mm}^2$	Aブロック	$1.114 \times (9.969 + 9.979) \times 1/2$	m^3	11.111	
	鉄筋	Bブロック	$1.142 \times (9.953 + 9.973) \times 1/2$	m^3	11.378	
		合計		m^3		22.489
型枠	有筋	Aブロック	$2.74 \times (9.969 + 9.979) \times 1/2$	m^2	27.33	
		Bブロック	$2.85 \times (9.953 + 9.973) \times 1/2$	m^2	28.39	
		合計		m^2		55.72
足場工	キャットウォーク	Aブロック	1段	m	9.95	
		Bブロック	1段	m	9.90	
		合計		m		19.85
目地材	瀝青繊維質 t=20mm	Aブロック	$0.11 \times (9.969 + 9.979) \times 1/2$	m^2	1.10	
		Bブロック	$0.11 \times (9.953 + 9.973) \times 1/2$	m^2	1.10	
		合計		m^2		2.20
鉄筋 D13	SD345	Aブロック	鉄筋表参照	Kg	123.00	
		Bブロック	鉄筋表参照	Kg	128.00	
		合計		Kg		251.00

数 量 計 算 書

2号もたれ式擁壁

A～B ブロック

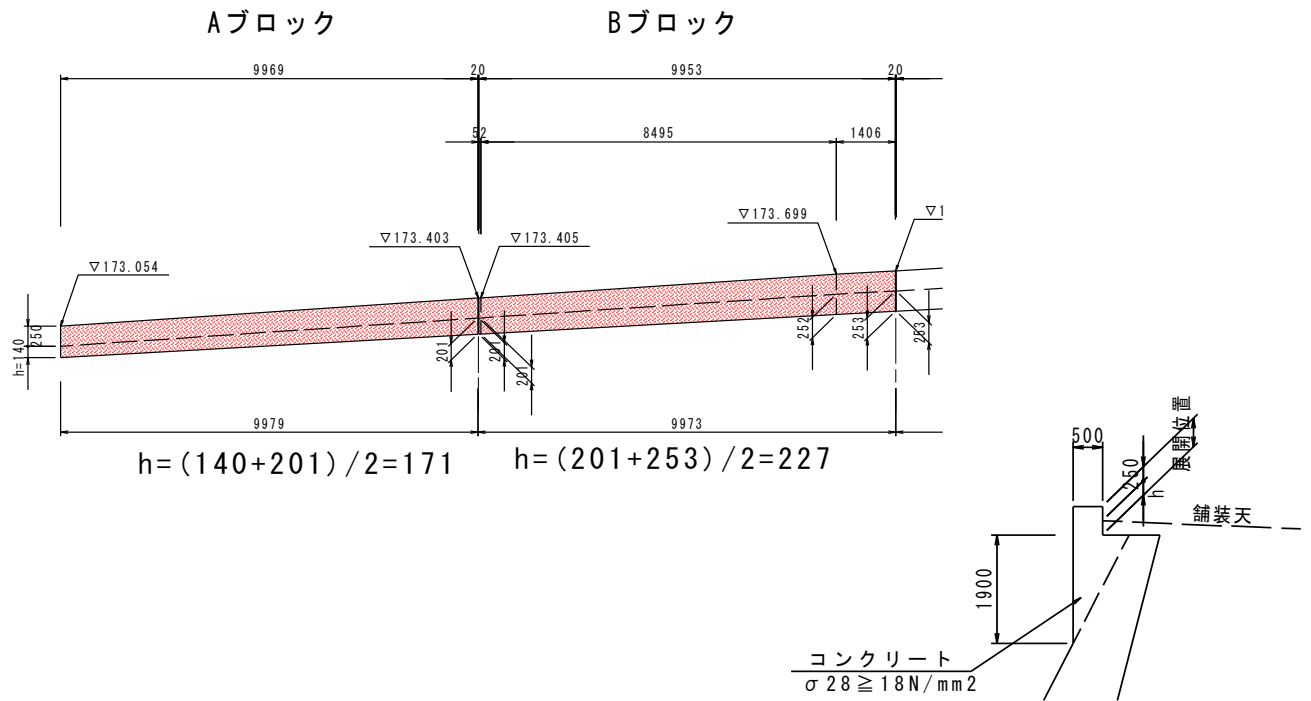


1.0 m 当 り 数 量

名 称	規 格	算 式	単位	数 量
もたれ式擁壁				
コンクリート				
$\sigma_{ck} \geq 18\text{N/mm}^2$				
	A～Bブロック			
	H=9200(4200)	$((0.525+1.575)*1/2*4.20+0.20*0.850)*1.00$	m ³	4.580
型 枠		斜比率 1:0.25=1.0308, 1:0.5=1.1180		
無筋				
	A～Bブロック			
		$(1.1180*2.300+1.0308*4.400)*1.00$	m ²	7.11
足場工				
キャットウォーク				
	H=4200(2段)	$19.7*2$	m	39.40
目地材	A～Bブロック	$(0.525+(0.250H+0.525))*1/2*H/10.0$		
瀝青繊維質				
t=20mm	H=9200(4200)	$((0.525+1.575)*1/2*4.20+0.20*0.850)/10.0$	m ²	0.46
水抜きパイプ	A～Bブロック			
VP65	h=4200	$((0.525+1.575)*1/2*4.20)*1.00/3$	m	1.470

数 量 計 算 書

張出部地覆



1.0 m 当 り 数 量

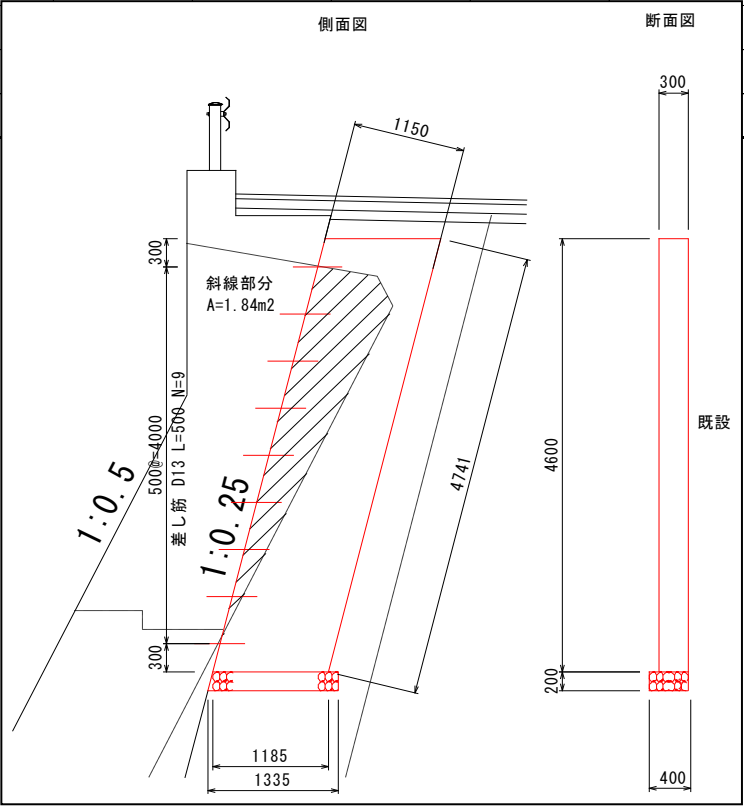
名 称	規 格	算 式	単位	数 量
張出部地覆				
コンクリート	A～Bブロック	$((0.250+h)*0.500+0.950*1.900*1/2)*1.00$		
$\sigma_{ck} \geq 18 \text{ N/mm}^2$				
Aブロック	h=171	$(0.421*0.500+0.903)*1.00$	m ³	1.114
Bブロック	h=227	$(0.477*0.500+0.903)*1.00$	m ³	1.142
型 枠	A～Bブロック	$(1.900+(h+0.250)*2)*1.00$		
有筋				
Aブロック	h=171	$(1.900+0.421*2)*1.00$	m ²	2.74
Bブロック	h=227	$(1.900+0.477*2)*1.00$	m ²	2.85
足場工	A～Bブロック	延長		
キャットウォーク				
Aブロック	L=9946	9946*1	m	9.95
Bブロック	L=9900	9900*1	m	9.90
目地材				
瀝青繊維質				
t=20mm				
A～Bブロック		$((h+0.250)*0.500+0.950*1.900*1/2)/10.0$		
Aブロック	h=171	$(0.421*0.500+0.903)/10.0$	m ²	0.11
Bブロック	h=227	$(0.477*0.500+0.903)/10.0$	m ²	0.11

断面数量表

小口止擁壁

1.0箇所当たり

コンクリート $\sigma_{ck}=18\text{N/mm}^2$	型枠 無筋	足場工 単管傾斜	鉄筋D13 SD345	基礎材 RC-40		
m3	m2	掛m2	Kg	m3		
1.63	8.71	8.71	4.48	0.53		



コンクリート

$$\begin{aligned} V &= 1.185 \times 4.60 \times 0.30 \\ &= 1.63 \end{aligned}$$

型枠

$$\begin{aligned} A &= 1.185 \times 4.60 + 4.741 \times 0.30 + 1.84 \\ &= 8.71 \end{aligned}$$

足場工

$$\begin{aligned} A &= 1.185 \times 4.60 + 4.741 \times 0.30 + 1.84 \\ &= 8.71 \end{aligned}$$

鉄筋D13

$$\begin{aligned} V &= 0.995 \times 0.50 \times 9 \\ &= 4.48 \end{aligned}$$

基礎砕石

$$\begin{aligned} A &= 1.335 \times 0.40 \\ &= 0.53 \end{aligned}$$

位置図

工 事 名 : R7徳土 神山川島線 神・下分黒口 道路改良工事(2)

施工箇所：名西郡神山町下分字黒口（第2分割）

施工箇所

神山町

「出典：国土地理院発行2.5万分1地形図 電子地形図25000(国土地理院)を加工して作成」